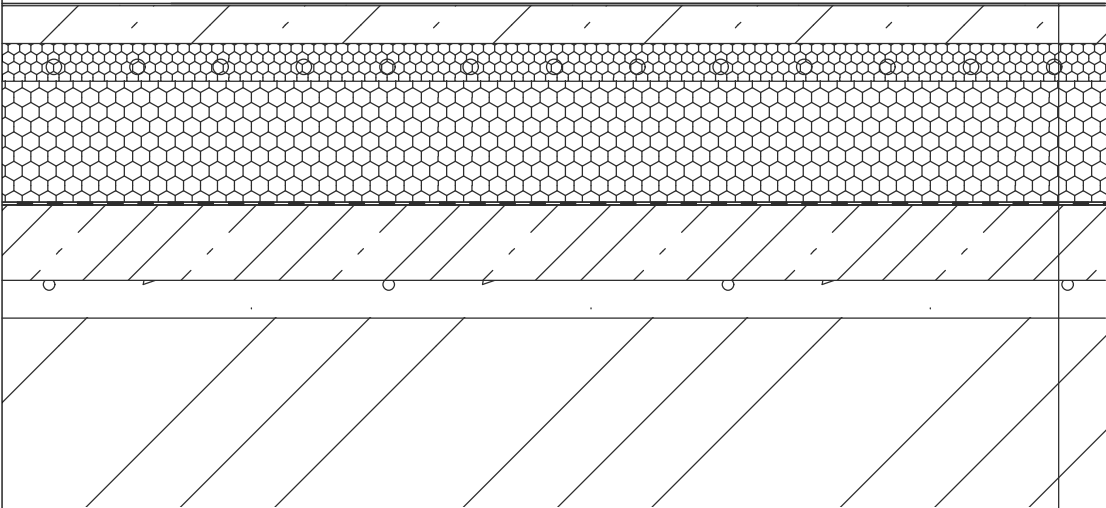


P01a Podlaha na terénu - polyuretanová stěrka



- povrchová úprava + uzavírací nátěr
- polyuretanová stěrka odstín **RAL 7030** 3 mm
- podkladní nátěr
- anhydritový potěr, rovinatost ± 2 mm ~ 50 mm
- systémová deska z pěnového polystyrenu s vloženým teplovodním potrubím 50 mm
- tepelná izolace (např. ISOVER EPS 150) tl. 160 mm, λ = 0,035 W/(m.K) 160 mm
- asf. pás hydroizolační (např. GLASTEK 40 SPECIAL MINERAL) 4 mm
- podkladní asfaltový nátěr
- podkladní žb deska, beton C16/20, výztuž u obou povrchů, síť 6/150/150 150 mm
- geotextilie
- stávající terén srovnaný válcovaným pískem 50 mm
- rostlý terén

celková tl. 420 mm

SOKL - bílá soklová lišta

3+1

architekti

Slavičkova 1, 400 01 Ústí nad Labem

AKCE

ŘEMESLNÉ DÍLNY KAMEŇÁK PŘI DDM ÚL
D.01.1.c.01 SKLADBY VODOROVNÝCH KONSTRUKCÍ

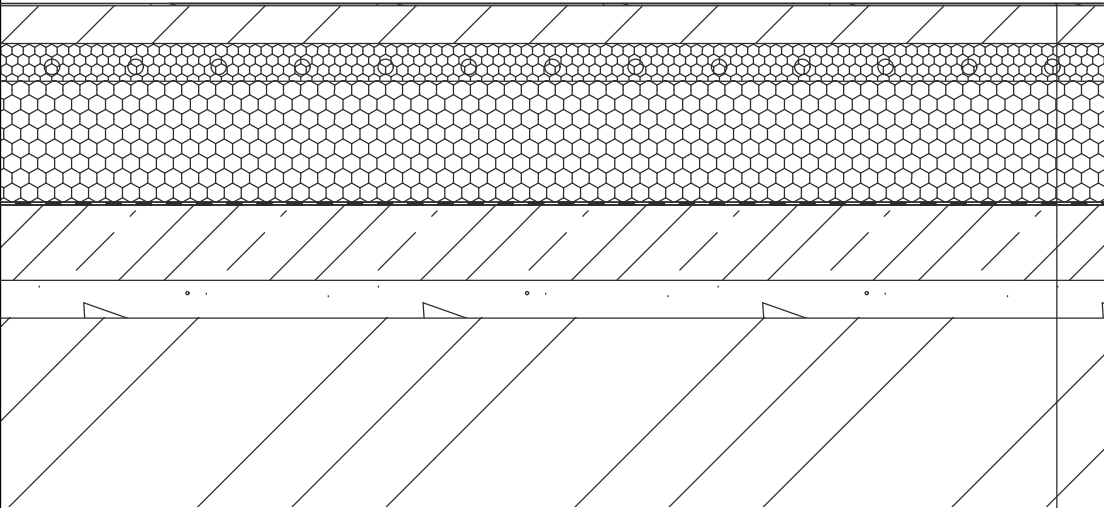
P01a

DATUM

08/2024

1: 10

P01b Podlaha na terénu - polyuretanová stěrka



- povrchová úprava + uzavírací nátěr
- polyuretanová stěrka odstín **RAL 5012** 3 mm
- podkladní nátěr
- anhydritový potěr, rovinatost ± 2 mm ~ 50 mm
- systémová deska z pěnového polystyrenu s vloženým teplovodním potrubím 50 mm
- tepelná izolace (např. ISOVER EPS 150) tl. 160 mm, $\lambda = 0,035 \text{ W/(m.K)}$ 160 mm
- asf. pás hydroizolační (např. GLASTEK 40 SPECIAL MINERAL) 4 mm
- podkladní asfaltový nátěr
- podkladní žb deska, beton C16/20, výztuž u obou povrchů, síť 6/150/150 150 mm
- geotextilie
- stávající terén srovnaný válcovaným pískem 50 mm
- rostlý terén

celková tl. 420 mm

SOKL - bílá soklová lišta

3+1

architekti

Slavičkova 1, 400 01 Ústí nad Labem

AKCE

ŘEMESLNÉ DÍLNY KAMEŇÁK PŘI DDM ÚL
D.01.1.c.01 SKLADBY VODOROVNÝCH KONSTRUKCÍ

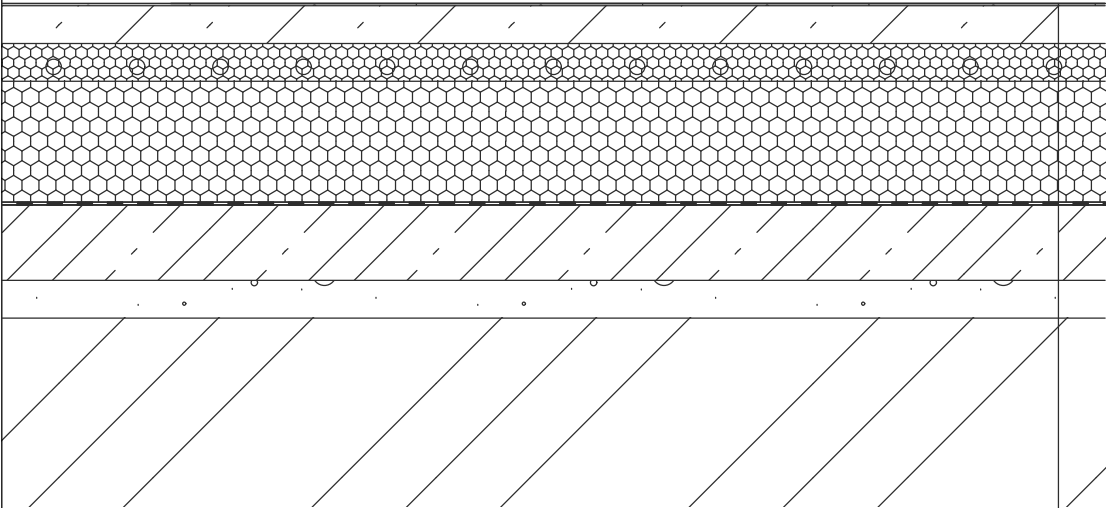
P01b

DATUM

08/2024

1: 10

P02 Podlaha na terénu - marmoleum



- marmoleum lepené k podkladu 2 mm
- anhydritový potěr broušený, 50 mm
- systémová deska z pěnového polystyrenu s vloženým teplovodním potrubím 50 mm
- tepelná izolace (např. ISOVER EPS 150) tl. 160 mm, $\lambda = 0,035 \text{ W/(m.K)}$ 160 mm
- asf. pás hydroizolační (např. GLASTEK 40 SPECIAL MINERAL) 4 mm
- podkladní asfaltový nátěr
- podkladní žb deska, beton C16/20, výztuž u obou povrchů, síť 6/150/150 150 mm
- geotextilie
- stávající terén srovnaný válcovaným pískem 50 mm
- rostlý terén

celková tl. 420 mm

SOKL - bílá soklová lišta

3+1

architekti

Slavičkova 1, 400 01 Ústí nad Labem

AKCE

ŘEMESLNÉ DÍLNY KAMEŇÁK PŘI DDM ÚL
D.01.1.c.01 SKLADBY VODOROVNÝCH KONSTRUKCÍ

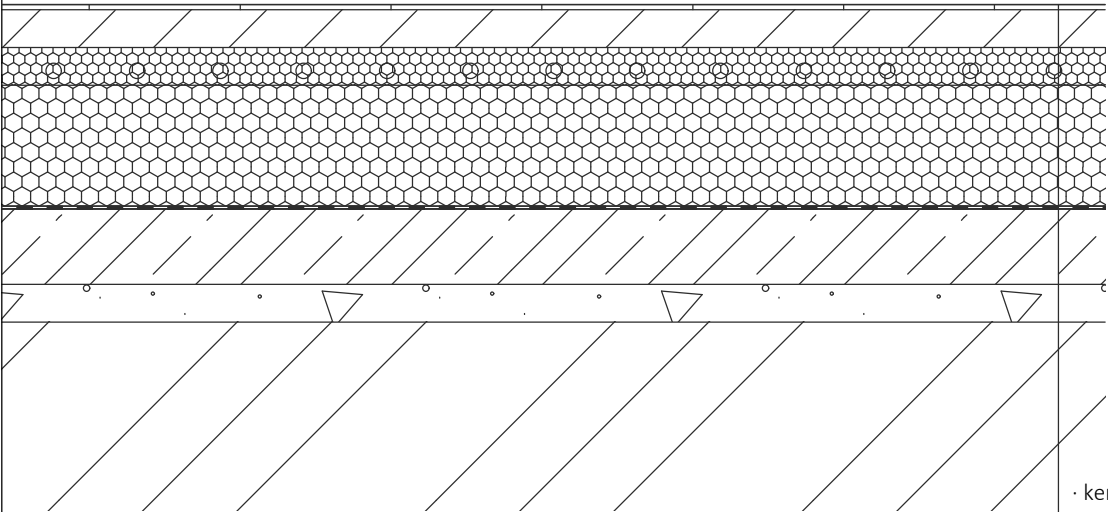
P02

DATUM

08/2024

1: 10

P03 Podlaha na terénu - keramická dlažba



- keramická dlažba 198/198 mm, reliéfní, bílá, R10B, $\mu \geq 0,6$ 7 mm
- cementové lepidlo
- stěrková hydroizolace + těsnící pásy
- hloubková penetrace
- anhydritový potěr, rovinatost ± 2 mm 50 mm
- systémová deska z pěnového polystyrenu s vloženým teplovodním potrubím 50 mm
- tepelná izolace (např. ISOVER EPS 150) tl. 160 mm, $\lambda = 0,035$ W/(m.K) 160 mm
- asf. pás hydroizolační (např. GLASTEK 40 SPECIAL MINERAL) 4 mm
- podkladní asfaltový nátěr
- podkladní žb deska, beton C16/20, výztuž u obou povrchů, síť 6/150/150 150 mm
- geotextilie
- stávající terén srovnaný válcovaným pískem 50 mm
- rostlý terén

celková tl. 420 mm

SOKL - bílá soklová lišta

3+1

architekti

Slavičкова 1, 400 01 Ústí nad Labem

AKCE

ŘEMESLNÉ DÍLNY KAMEŇÁK PŘI DDM ÚL
D.01.1.c.01 SKLADBY VODOROVNÝCH KONSTRUKCÍ

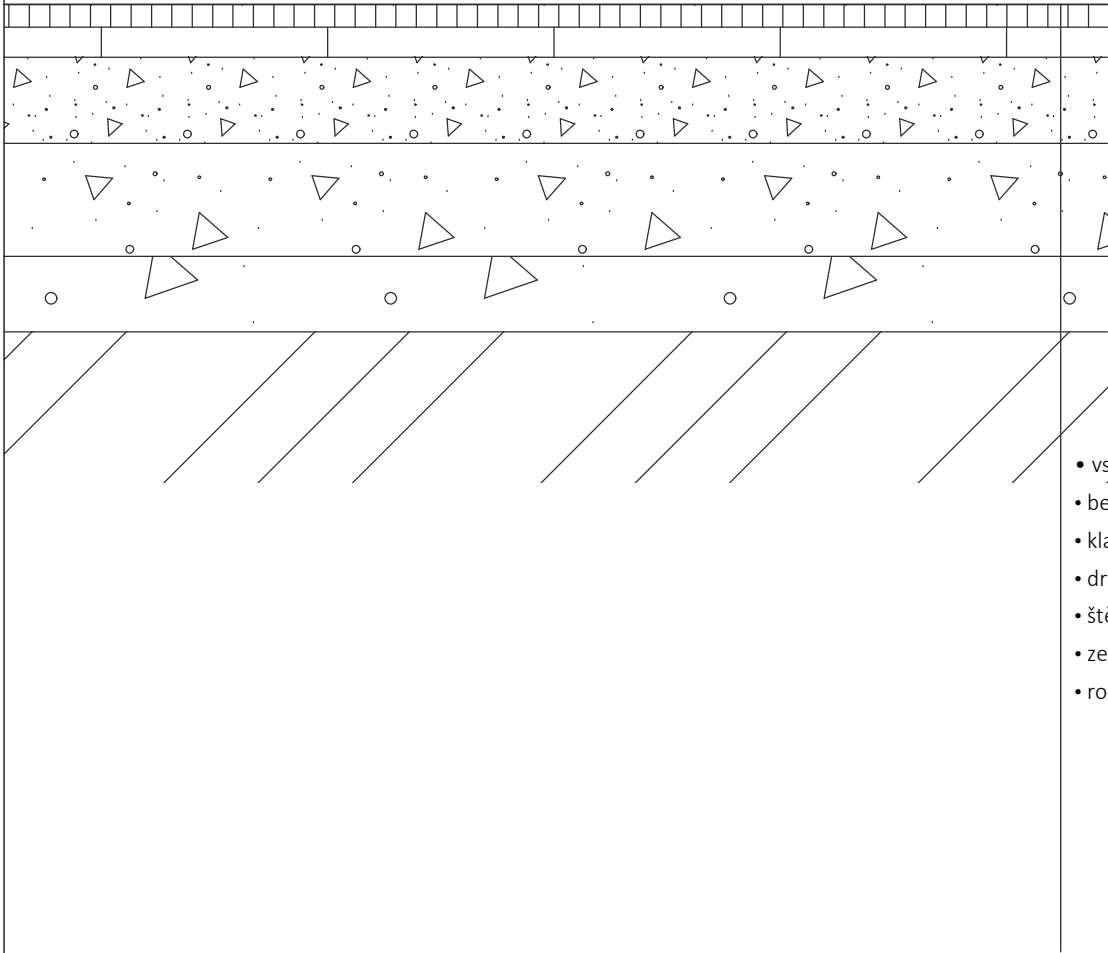
P03

DATUM

08/2024

1: 10

P04 Podlaha na terénu - čistící venkovní zóna



- vstupní rohož z hliníkových profilů šířky 27 mm s vloženými pryžovými pásy 30 mm
- betonová dlažba 600/300 mm 40 mm
- kladecí vrstva 0-4 60 mm
- drcené kamenivo frakce 4-8 150 mm
- štěrkodrt frakce 0-32 (hutněná pláň E = 30 MPa) 100 mm
- zemina (hutněná pláň E = 30 MPa)
- rostlý terén

3+1

architekti

Slavičková 1, 400 01 Ústí nad Labem

AKCE

ŘEMESLNÉ DÍLNY KAMEŇÁK PŘI DDM ÚL
D.01.1.c.01 SKLADBY VODOROVNÝCH KONSTRUKCÍ

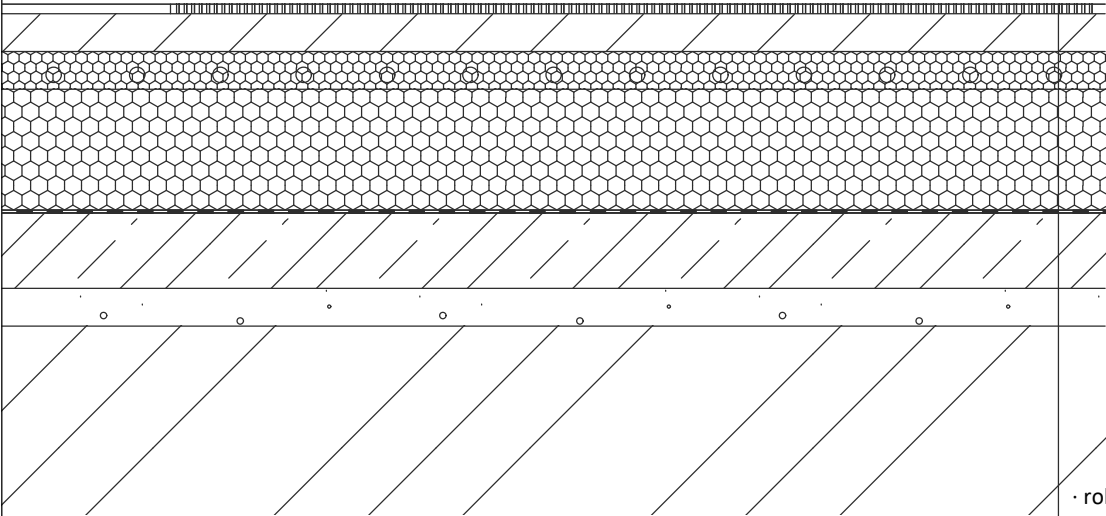
P04

DATUM

08/2024

1: 10

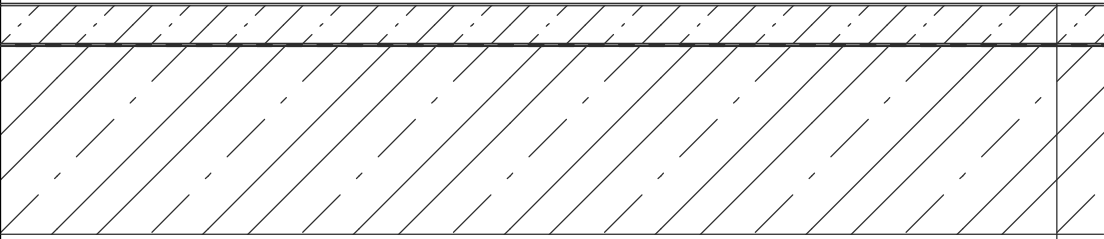
P05 Podlaha na terénu - čistící zóna vnitřní



- rohož ze 100% polypropylenu zataveného do měkčeného PVC 13 mm
- anhydritový potěr min.45 mm
- systémová deska z pěnového polystyrenu s vloženým teplovodním potrubím 50 mm
- tepelná izolace (např. ISOVER EPS 150) tl. 160 mm, $\lambda = 0,035 \text{ W/(m.K)}$ 160 mm
- asf. pás hydroizolační (např. GLASTEK 40 SPECIAL MINERAL) 4 mm
- podkladní asfaltový nátěr
- podkladní žb deska, beton C16/20, výztuž u obou povrchů, síť 6/150/150 150 mm
- geotextilie
- stávající terén srovnaný válcovaným pískem 50 mm
- rostlý terén

celková tl. 420 mm

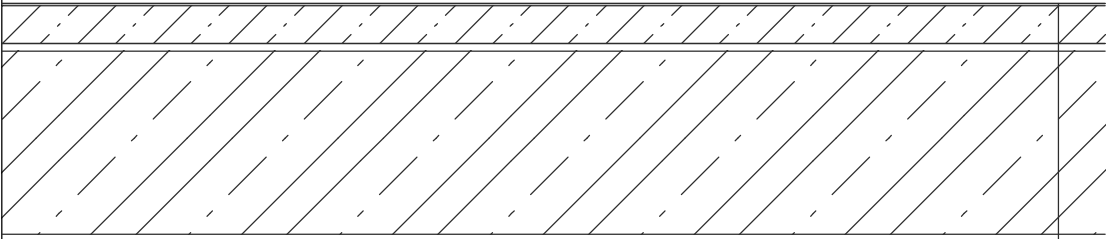
P06a Podlaha 2.n.p. - polyuretanová stěrka



- povrchová úprava + uzavírací nátěr
- polyuretanová stěrka odstín **RAL 7030** 3 mm
- podkladní nátěr
- anhydritový potěr 44 mm
- kročejová izolace - mirelon 3 mm
- stávající stropní panely 250 mm
- stávající omítka 10 mm

SOKL - bílá soklová lišta

P06b Podlaha na mezipodestě - polyuretanová stěrka



- povrchová úprava + uzavírací nátěr
- polyuretanová stěrka odstín **RAL 7030** 3 mm
- podkladní nátěr
- samonivelační stěrka 10 mm
- stávající stropní panely 250 mm
- stávající omítka 10 mm

SOKL - bílá soklová lišta

3+1

architekti

Slavičkova 1, 400 01 Ústí nad Labem

AKCE

ŘEMESLNÉ DÍLNY KAMEŇÁK PŘI DDM ÚL
D.01.1.c.01 SKLADBY VODOROVNÝCH KONSTRUKCÍ

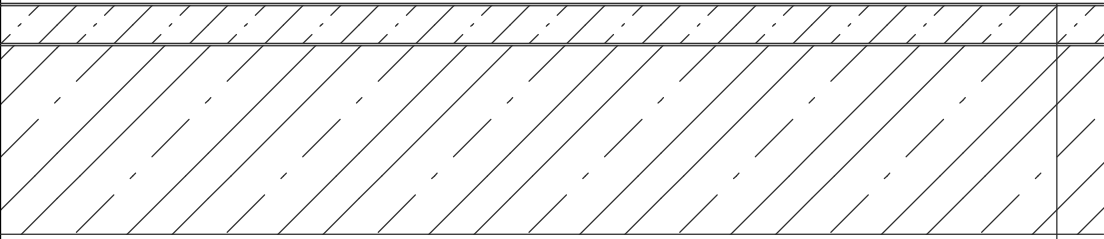
P06b

DATUM

08/2024

1:10

P07 Podlaha 2.n.p. - marmoleum



- povrchová úprava + uzavírací nátěr
- polyuretanová stěrka odstín **RAL 7030** 3 mm
- podkladní nátěr
- anhydritový potěr 44 mm
- kročejová izolace - mirelon 3 mm
- stávající stropní panely 250 mm
- stávající omítka 10 mm

SOKL - bílá soklová lišta

P08 - renovované teraco - schodiště



. šetrné odstranění původních lepidel
. penetrace

3+1

architekti

Slavičkova 1, 400 01 Ústí nad Labem

AKCE

ŘEMESLNÉ DÍLNY KAMENÁK PŘI DDM ÚL
D.01.1.c.01 SKLADBY VODOROVNÝCH KONSTRUKCÍ

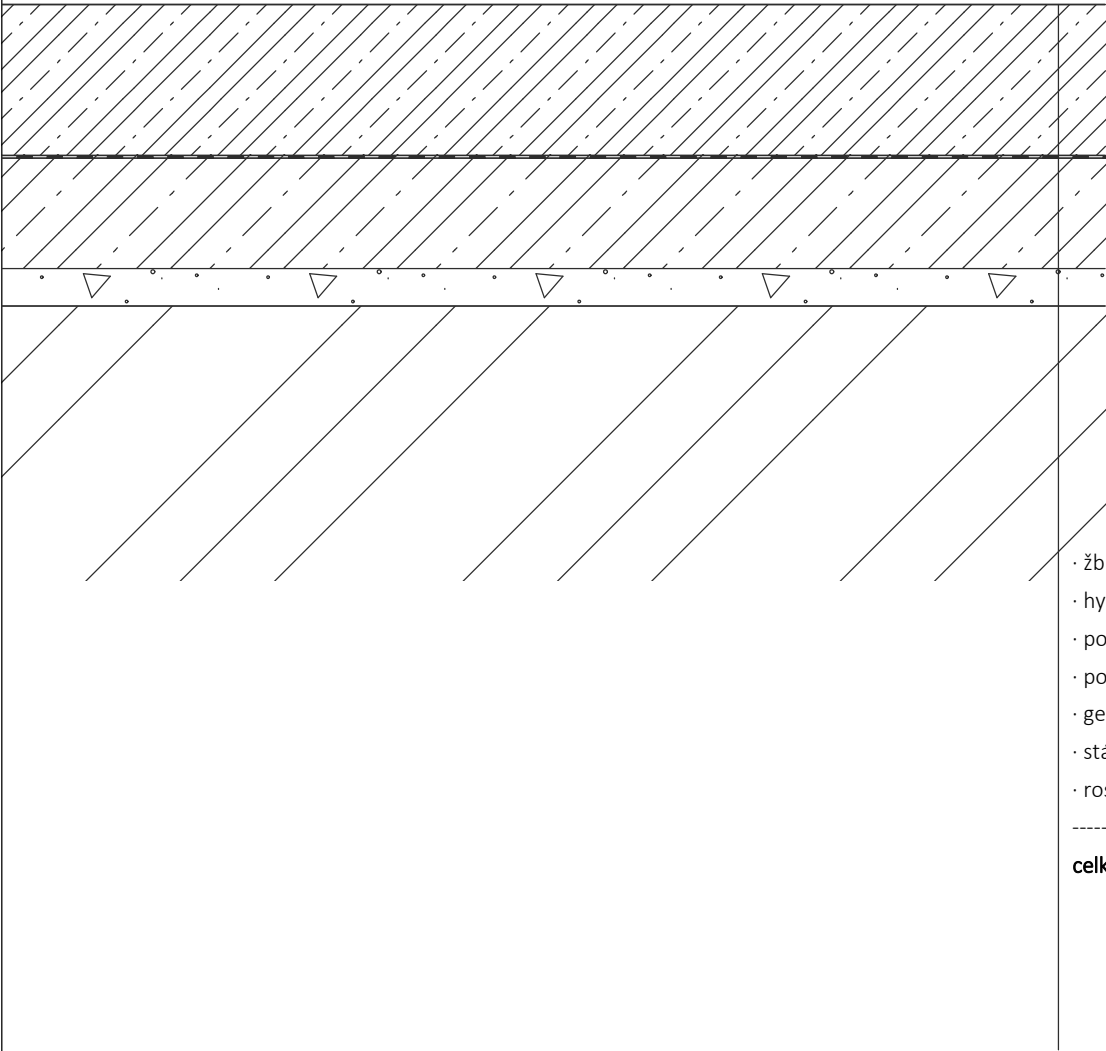
P08

DATUM

08/2024

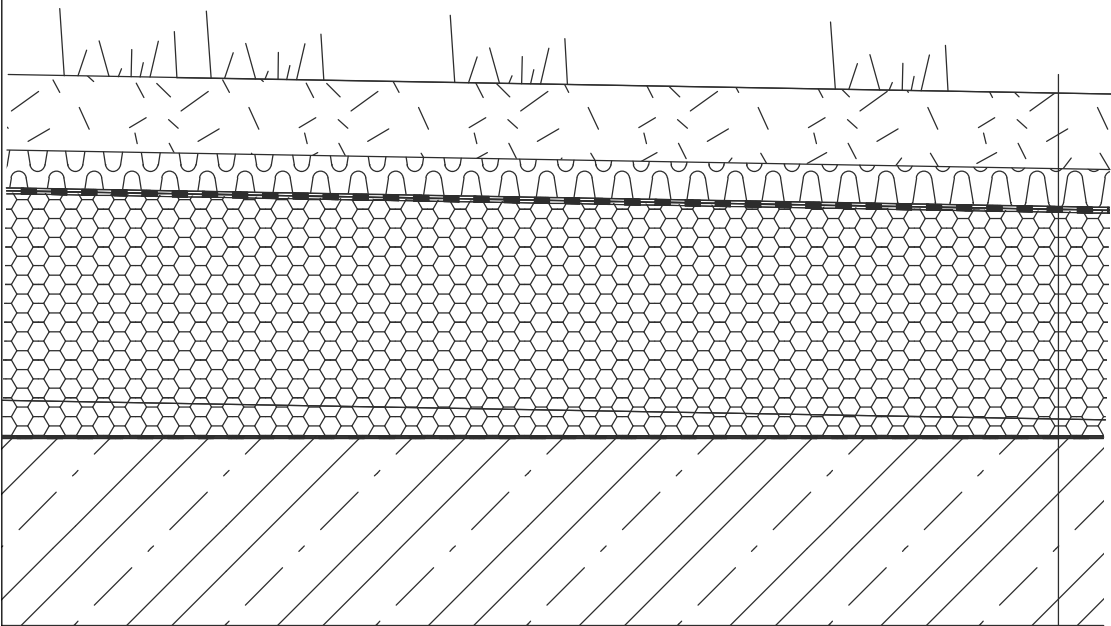
1:10

P09 Podlaha výtahová šachta



- žb deska, beton C25/30 200 mm
 - hydroizolační asfaltový pás
 - podkladní asfaltový nátěr
 - podkladní betonová deska, beton C16/20, výztuž u obou povrchů síť 6/150/150 150 mm
 - geotextilie
 - stávající terén srovnaný válcovaným pískem 50 mm
 - rostlý terén
- celková tl. 400 mm

S01 Skladba střechy - přízemní část - zelená střecha



- rohož rozchodníková / kačírek
- substrát střešní extenzivní min. 100 mm
- minerální vata 50 mm
- drenážní HDPE nopová fólie s perforací v horním povrchu 20 mm
- kaširovaná PP textilie 300 g/m2 3 mm
- fólie hydroizolační z PVC-P, vyztužená skleněnou rohoží, šedá 1,8 mm
- separační vrstva - textilie 200 g/m2
- 2. vrstva tepelné izolace, desky EPS 150, $\lambda=0,035 \text{ W/(m.K)}$ 280 mm
- 1. vrstva tepelné izolace, spádové desky EPS 150, $\lambda=0,035 \text{ W/(m.K)}$ min. 20 mm
- tepelná izolace kotvená mechanicky pomocí teleskopických šroubů
- nová parozábrana z asfaltových hydroizolačních pasů s hliníků. vložkou
- nátěr podkladní asfaltový
- stávající očištěný stropní panel tl. 250 mm

3+1

architekti

Slavičkova 1, 400 01 Ústí nad Labem

AKCE

ŘEMESLNÉ DÍLNY KAMEŇÁK PŘI DDM ÚL
D.01.1.c.01 SKLADBY VODOROVNÝCH KONSTRUKCÍ

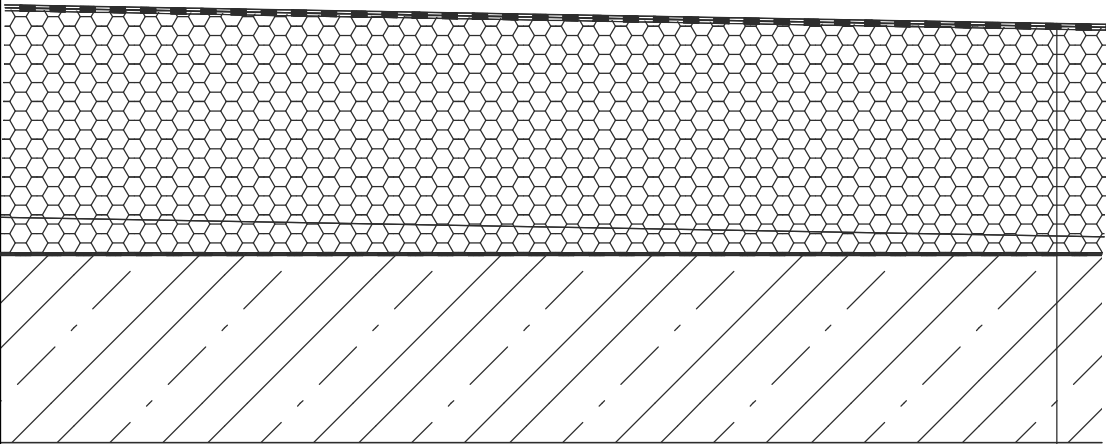
S01

DATUM

08/2024

1: 10

S02 Skladba střechy - patrová část - fotovoltaika



- fólie hydroizolační z TPO/FPO, mechanicky kotvená, bílá 1,5 mm
- 2. vrstva tepelné izolace, desky EPS 150, $\lambda=0,035 \text{ W/(m.K)}$ 280 mm
- 1. vrstva tepelné izolace, spádové desky EPS 150, $\lambda=0,035 \text{ W/(m.K)}$ min. 20 mm
- tepelná izolace kotvená mechanicky pomocí teleskopických šroubů
- nová parozábrana z asfaltových hydroizolačních pasů s hliníkovou vložkou
- nátěr podkladní asfaltový
- stávající očištěný stropní panel tl. 250 mm

3+1

architekti

Slavičkova 1, 400 01 Ústí nad Labem

AKCE

ŘEMESLNÉ DÍLNY KAMEŇÁK PŘI DDM ÚL
D.01.1.c.01 SKLADBY VODOROVNÝCH KONSTRUKCÍ

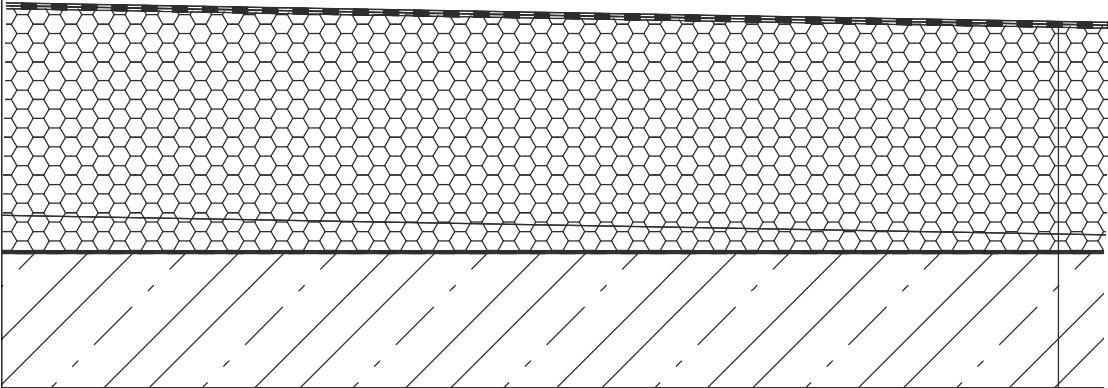
S01

DATUM

08/2024

1: 10

S03 Skladba doplněné střechy



- fólie hydroizolační z TPO/FPO, mechanicky kotvená, bílá 1,5 mm
- 2. vrstva tepelné izolace, desky EPS 150, $\lambda=0,035 \text{ W/(m.K)}$ 280 mm
- 1. vrstva tepelné izolace, spádové desky EPS 150, $\lambda=0,035 \text{ W/(m.K)}$ min. 20 mm
- tepelná izolace kotvená mechanicky pomocí teleskopických šroubů
- nová parozábrana z asfaltových hydroizolačních pasů s hliníkovou vložkou
- nátěr podkladní asfaltový
- nová stropní žb deska tl. 180 mm

S04 Skladba střechy - pergola - plná



- krytina falcovaná hliníková spojovaná na dvojitou drážku 0,7 mm
- osová rozteč drážek 430 mm, drážky utěsněny
- separační vrstva z SBS modifikovaného pásu (např. Bauder TOP UDS 1,5)
- celoplošné bednění 25 mm
- vaznice 80/200 mm

3+1

architekti

Slavičkova 1, 400 01 Ústí nad Labem

AKCE

ŘEMESLNÉ DÍLNY KAMENÁK PŘI DDM ÚL
D.01.1.c.01 SKLADBY VODOROVNÝCH KONSTRUKCÍ

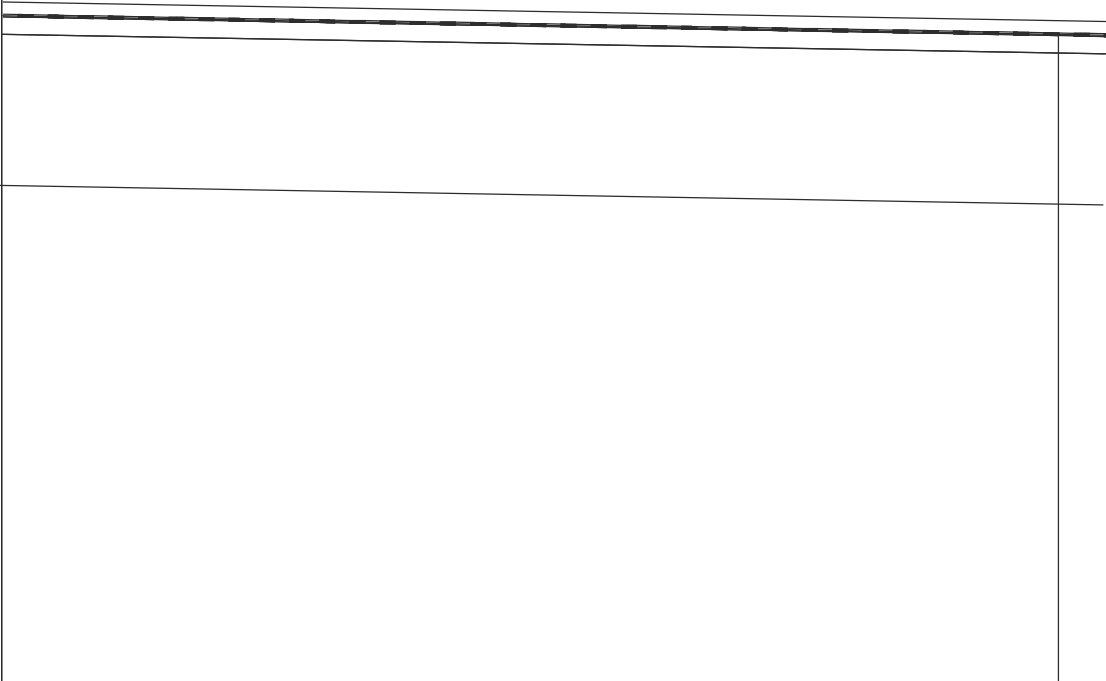
S04

DATUM

08/2024

1:10

S05 Skladba střechy - pergola - prosklená (v místě vaznice)



- přítlačná lišta s těsněním v barvě plechové krytiny
- čiré zasklení VSG/ESG + HST 55.2 10,8 mm
- podkladní kaučuková páska
- lať pro výškové dorovnání bednění 80/25 mm 25,0 mm
- vaznice 80/200 mm 200,0 mm

3+1

architekti

Slavičkova 1, 400 01 Ústí nad Labem

AKCE

ŘEMESLNÉ DÍLNY KAMENÁK PŘI DDM ÚL
D.01.1.c.01 SKLADBY VODOROVNÝCH KONSTRUKCÍ

S05

DATUM

08/2024

1:10